

# LG 936L



Погрузчик обладает оптимизированной и компактной конструкцией. Шарнирно-сочлененная рама обеспечивает небольшой радиус поворота. Кабина имеет увеличенную обзорность, комфортна, хорошая вибро и шумоизоляция. Органы управления размещены с учетом принципов эргономики, что снижает утомляемость оператора. Гидросистема с управлением джойстиком максимально снижает интенсивность труда оператора, сокращает время рабочего цикла и улучшает управляемость. Капот двигателя оснащен створками большей площади, что упрощает осмотр и ежедневное техническое обслуживание.

## Двигатель:

Установленный двигатель WP6G125E22 (производства WEICHAI по лицензии компании «Deutz» Германия) с турбонаддувом и непосредственным впрыском обладает большой мощностью, большим запасом крутящего момента, низким уровнем расхода топлива, низким уровнем шума. По выбору заказчика может быть заменен на двигатель 6BT5.9 -120 (совместного производства DONGFENG-Cummins). Большой вентилятор с широкими лопастями и увеличенным радиатором позволяют работать в различных температурных условиях, а так же при высокой влажности.

## Трансмиссия:

Одноступенчатый, четырехэлементный, двухтурбинный гидротрансформатор может полностью использовать всю мощность двигателя. Увеличенный крутящий момент придает погрузчику больше мощности; используется планетарная коробка переключения передач под нагрузкой Lingong 50, она компактна, имеет высокую эффективность передачи, долговечный срок эксплуатации.

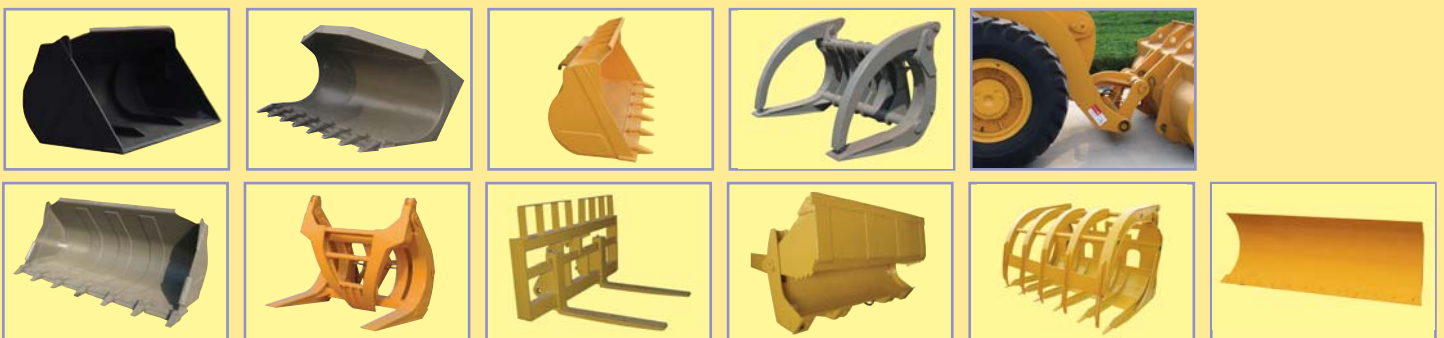
## Гидросистема:

Гидросистема LG936L с функцией изменения нагрузки проста и надежна, а также обладает оптимальными характеристиками. Гидросистема с управлением джойстиком максимально снижает интенсивность труда оператора. Применение джойстика, а также рабочего насоса увеличенного объема, позволило увеличить скорость подъема. Соединение масляных трубок с двойным уплотнением, повышает герметичность и надежность соединения.

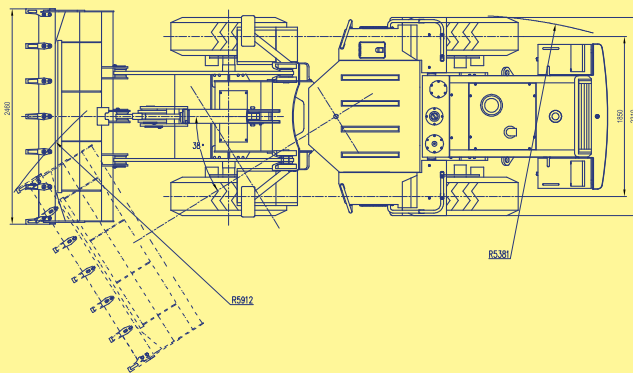
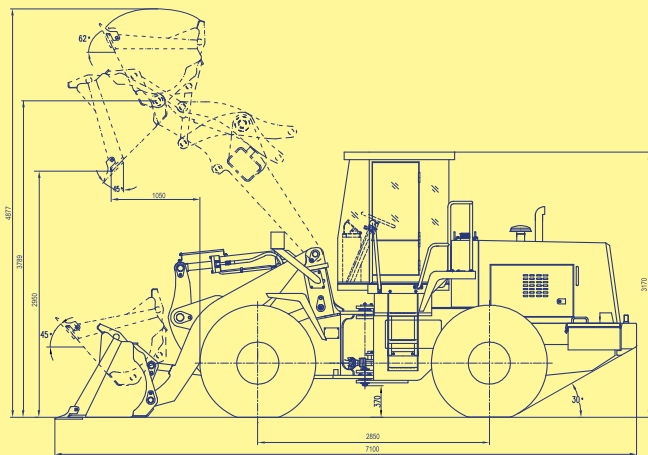
## Мосты:

Усиленные ведущие мосты производства SDLG разработаны с учетом последних достижений мировых производителей и современных технологий, характеризуются большей грузоподъемностью и улучшенными рабочими параметрами. В мостах установлены межколесные конические дифференциалы симметричного типа повышенного трения. Шины с широкими протекторами и низким давлением обеспечивают высокие сцепные свойства, что позволяет эксплуатировать погрузчик в самых тяжелых условиях, таких как пересеченная и горная местность.

## Дополнительное оборудование



# Геометрическая схема погрузчика LG 936L



Наименование	LG 936L
Емкость ковша, м <sup>3</sup>	1,8
Грузоподъемность, кг	3000
Ширина режущей кромки, мм	2460
Управление рабочим оборудованием	Джойстик
Мах. Высота выгрузки (по креплению погрузочного ковша к стреле погрузчика), мм	3789
Высота выгрузки (при раскрытии ковша под углом 45°, по нижнюю кромку ковша), мм	2950
Дальность разгрузки (при опрокинутом ковше в 45°), мм	1050
Скорость передвижения, км/час	38
Рабочее давление гидросистемы, МПа	16,0
Отрывное усилие, кг	9600
Продолжительность рабочего цикла, с	9,2
Максимально преодолимый подъем, град	30°
Размерность шин	17,5 - 25
Эксплуатационная масса, кг	10700
Габаритные размеры (ДхШхВ), мм	7100 x 2460 x 3170
<b>Двигатель</b>	
Тип	Дизель, турбированный, с водяным охлаждением, прямой впрыск
Модель	WP6G125E22
Производство	Weichai (KHP) по лицензии «Deutz» (Германия)
Мощность, кВт (л.с.)	92 (125)
Удельный расход топлива, г/кВт*ч	215
<b>Коробка передач</b>	
Тип	Планетарная с переключением под нагрузкой, реверсивная
Производство	SDLG
Число передач: вперед	2
назад	1
<b>Тормозная система</b>	
Рабочие тормоза	Сухие дисковые с пневмогидроприводом на 4-е колеса
Стояночный тормоз	Электропневмотический дисковый
<b>Заправочные емкости</b>	
Топливный бак, л	140
Гидравлика, л	128
Мост, л	2 x 13
Двигатель, л	13
Трансмиссия, л	45
Тормозная система, л	4
<b>Дополнительное оборудование</b>	
Ковш для тяжелых грунтов (скальный) – 1,5 м <sup>3</sup> , ковш для легких грунтов 2,5 м <sup>3</sup> , ковш с боковой разгрузкой, ковш 4 в 1 (объем 1,8 м <sup>3</sup> ), вилы палетные, трубозахват, лесозахват, сенозахват, отвал поворотный, устройство быстрой замены (устанавливается: ковш стандартный – 1,8 м <sup>3</sup> , ковш для легких грунтов 2,5 м <sup>3</sup> , ковш 4 в 1 (объем 1,8 м <sup>3</sup> ), вилы палетные длиной 1,2 м, лесозахват, отвал поворотный), предпусковой жидкостный подогреватель марки «Eberspacher» (Германия).	